

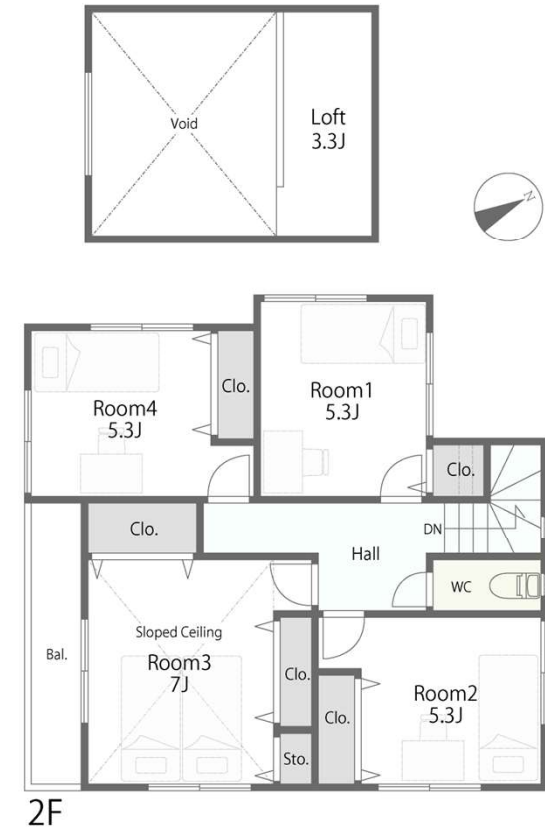
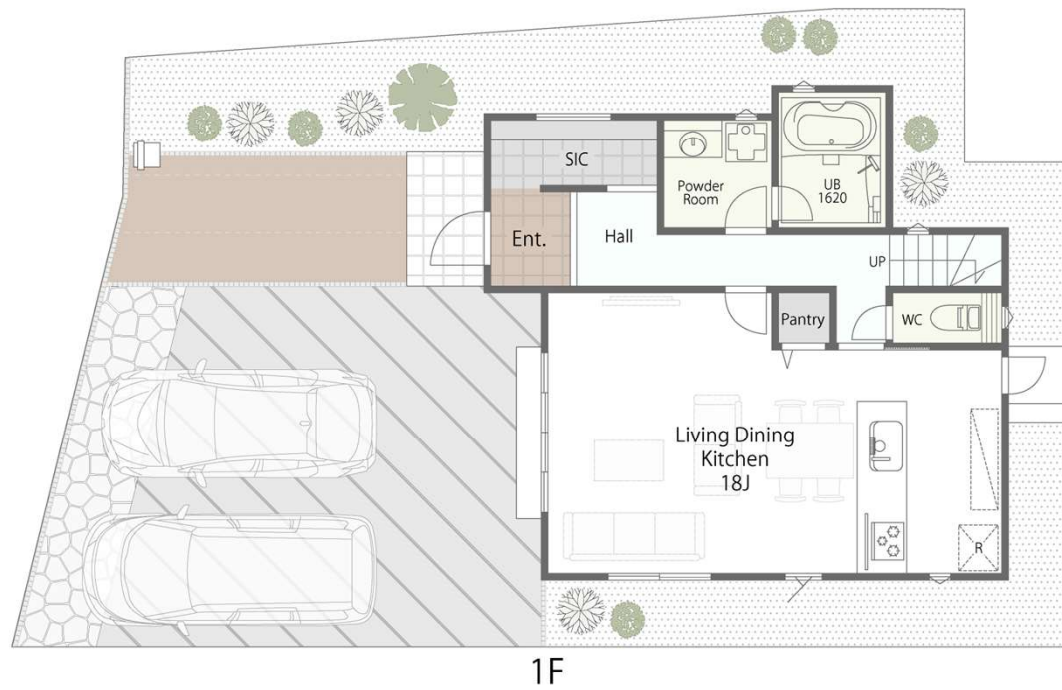
土地価格：3,550万円

条件付き土地
referencePLAN
No.1区画

4LDK+SIC+PANTRY+LOFT

敷地面積／ 149.77m² (約45.30坪)

建物面積／ 106.40m² (約32.18坪)



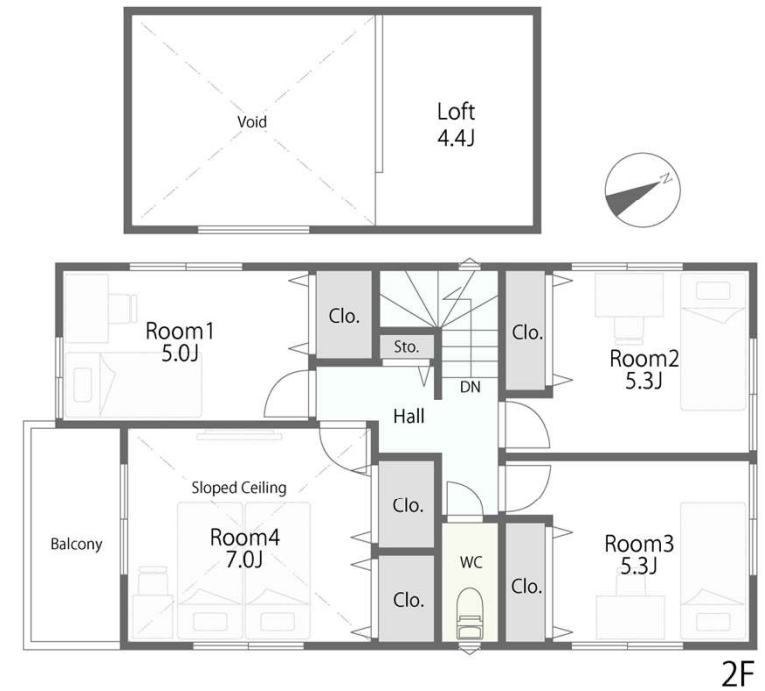
土地価格：3,500万円

条件付き土地
referencePLAN
No.2区画

4LDK+SIC+PANTRY+LOFT

敷地面積／ 135.73m² (約41.05坪)

建物面積／ 104.02m² (約31.46坪)



土地価格：3,700万円

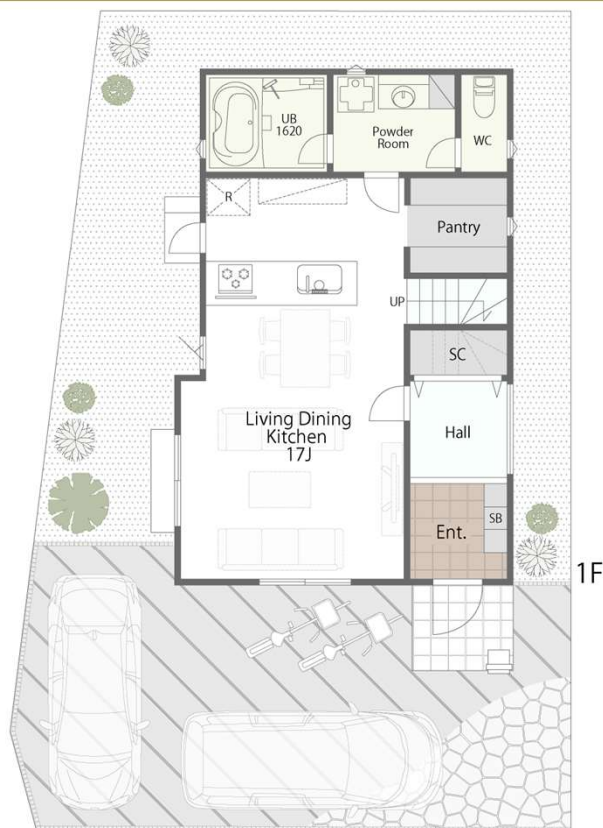
条件付き土地
referencePLAN

No.3区画

4LDK+PANTRY+LOFT

敷地面積／ 135.71 m² (約41.05坪)

建物面積／ 102.68 m² (約31.06坪)



土地価格：3,200万円

条件付き土地
referencePLAN

No.4区画

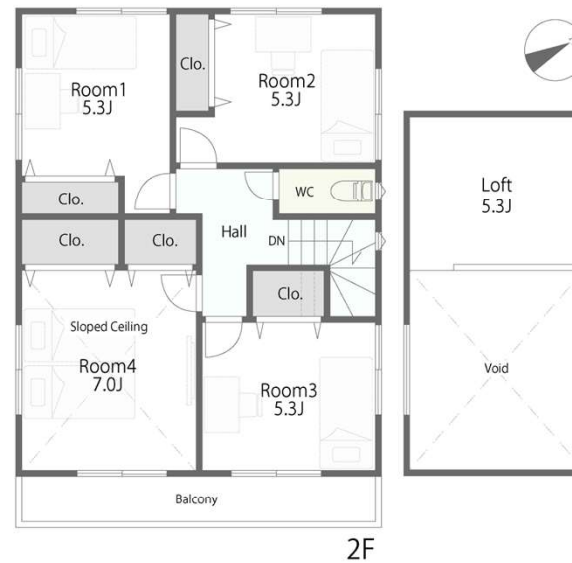
4LDK+SIC+PANTRY+LOFT

敷地面積／ 131.23m² (約39.69坪)

建物面積／ 104.34m² (約31.56坪)



1F



2F

土地価格：3,300万円

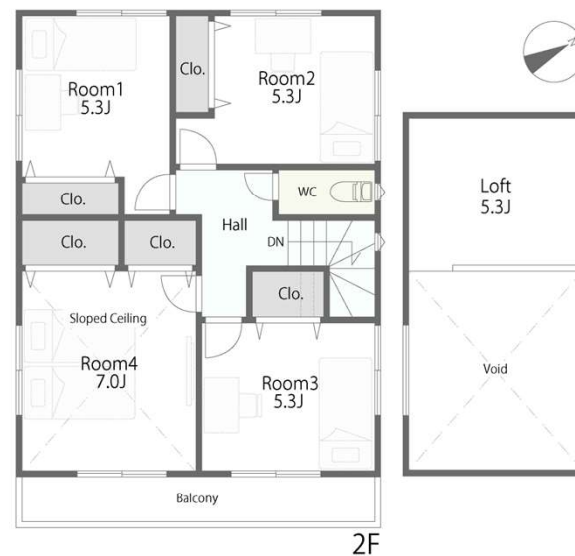
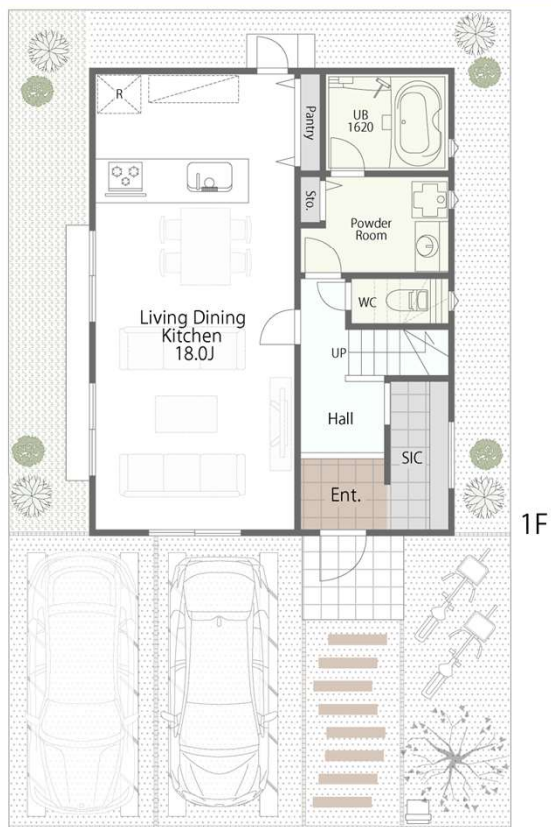
条件付き土地
referencePLAN

No.5区画

4LDK+SIC+PANTRY+LOFT

敷地面積／ 131.31m² (約39.72坪)

建物面積／ 104.34m² (約31.56坪)



土地価格：3,500万円

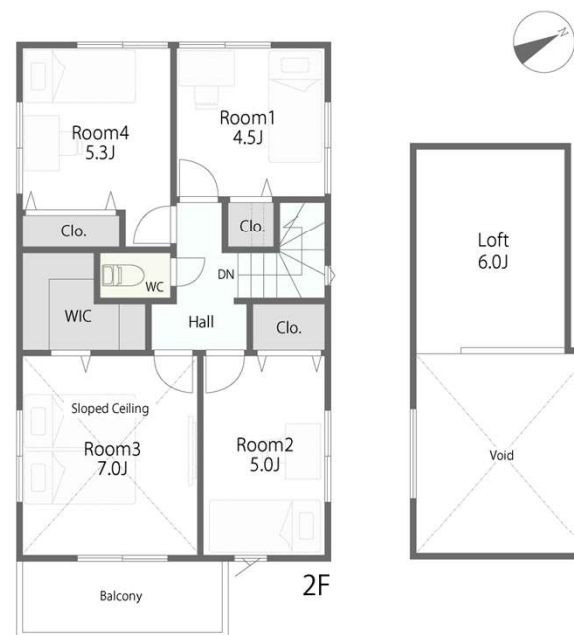
条件付き土地
referencePLAN

No.6区画

4LDK+SIC+PANTRY+LAUNDRY+LOFT

敷地面積／ 128.74m² (約38.94坪)

建物面積／ 101.02m² (約30.55坪)



土地価格：3,200万円

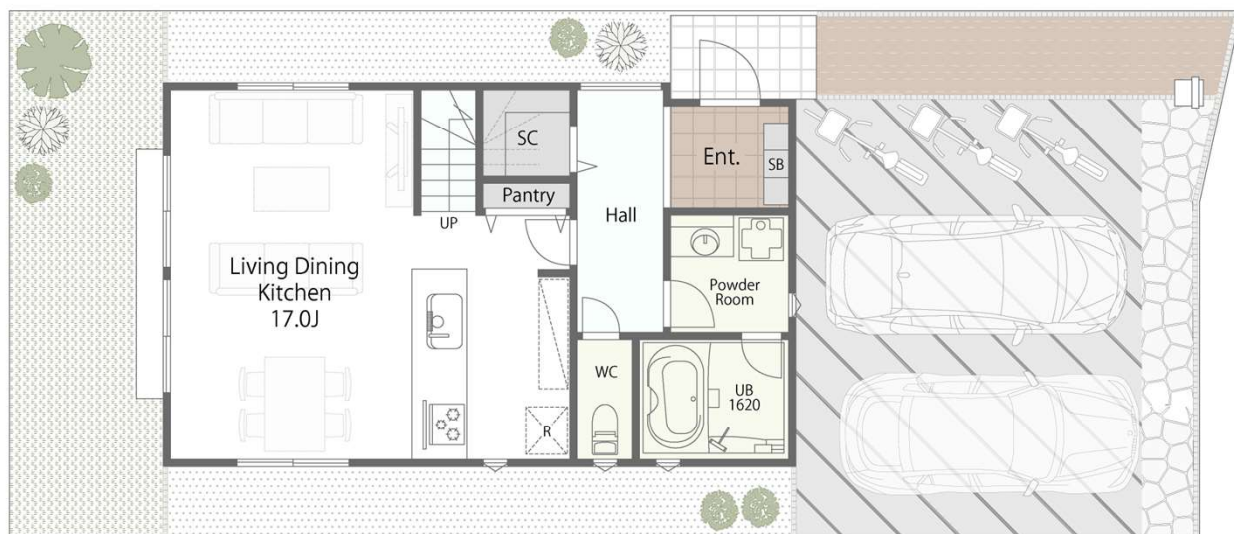
条件付き土地
referencePLAN

No.7区画

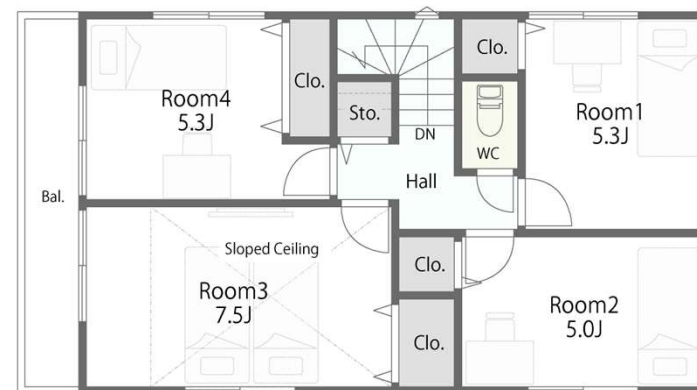
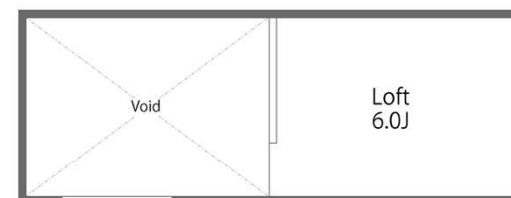
4LDK+PANTRY+LOFT

敷地面積／ 128.21 m² (約38.78坪)

建物面積／ 98.95 m² (約29.93坪)



1F



2F

土地価格：3,200万円

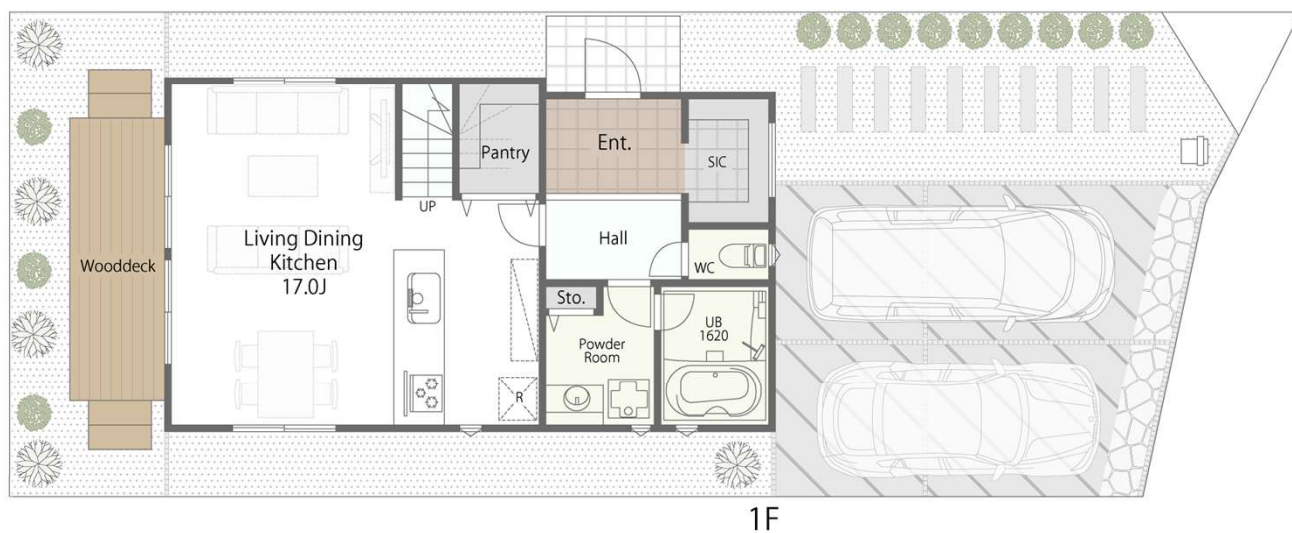
条件付き土地
referencePLAN

No.8区画

4LDK+SIC+PANTRY+LOFT

敷地面積／ 139.54m² (約42.21坪)

建物面積／ 104.75m² (約31.68坪)



土地価格：3,000万円

条件付き土地
referencePLAN
No.9区画

4LDK+SIC+LOFT

敷地面積／ 161.06㎡ (約48.72坪)

建物面積／ 104.75㎡ (約31.68坪)

